

Акт осмотра Объекта

Раздольный п

11 марта 2026 г.

1. Комиссия в составе:

Главный специалист ОКС, Галеева Е.А.

(должность, фамилия, инициалы)

Руководитель ОИВ, Стальмаков И.В.

(должность, фамилия, инициалы)

Главный специалист ОИВ, Житова Е.Н.

(должность, фамилия, инициалы)

созданная распоряжением № 65 от 02.03.2026, руководствуясь правилами СНиП, правилами технической эксплуатации инженерного оборудования, документами Ростехнадзора, провела плановый/внеплановый общий/частичный осмотр технического состояния зданий, сооружений, помещений, оборудования и прилегающей к зданию территории по адресу:

Кемеровская обл, Раздольное сельское поселение, Раздольный П, Центральная ул, д 14, пом 1

(адрес объекта)

42:02:0110011:188

(кадастровый номер)

02700211201808

(инвентарный номер)

2. Общие сведения о ремонтируемых помещениях ОПС и здании в котором они расположены

Тип объекта: Помещение;

Год постройки здания, в котором располагаются ремонтируемые помещения ОПС: 2 003;

Этажность здания: 2;

Этажи, на которых располагаются ремонтируемые помещения ОПС: Этаж 1;

Материал наружных стен здания: Кирпич,

их толщина: 600 мм;

Материал перекрытий здания:

этажи: Железобетон;

чердак: Железобетон.

Система кровли здания (конструктивные особенности, покрытие):

Вид конструкции кровли: Отсутствует;

Покрытие кровли: Отсутствует.

Тип фундамента здания: Отсутствует.

3. Результаты осмотра с фотофиксацией по каждому из нижеследующих разделов**3.1. Конструктивные элементы****3.1.1 Фундамент**

Наличие: Да

Наличие дефектов: Да

Решение по ремонту: Выполнить ремонтные работы по исправлению локальных дефектов несущих конструкций фундамента

Фотографии:



3.1.2 Цоколь

Наличие: Да

Наличие дефектов: Да

Решение по ремонту: Выполнить ремонтные работы по исправлению дефектов цоколя, в том числе работы, которые позволят в дальнейшем исключить замокание цоколя

Фотографии:



3.1.3 Отмостка

Наличие: Да

Наличие дефектов: Да

Решение по ремонту: Выполнить ремонтные работы по исправлению локальных дефектов отмостки

Фотографии:

3.1.4 Крыльцо главного входа в отделение почтовой связи

Крыльцо

Наличие: Нет

Наличие дефектов: Нет

Решение по ремонту: Отсутствует

Фотографии:

Козырек крыльца

Наличие: Да

Наличие дефектов: Да

Решение по ремонту: Выполнить ремонтные работы по исправлению дефектов козырька крыльца

Фотографии:

Ограждение крыльца

Наличие: Нет

Наличие дефектов: Нет

Решение по ремонту: Отсутствует

Фотографии:

3.1.5 Пандус

Наличие: Нет

Наличие дефектов: Нет

Решение по ремонту: Отсутствует

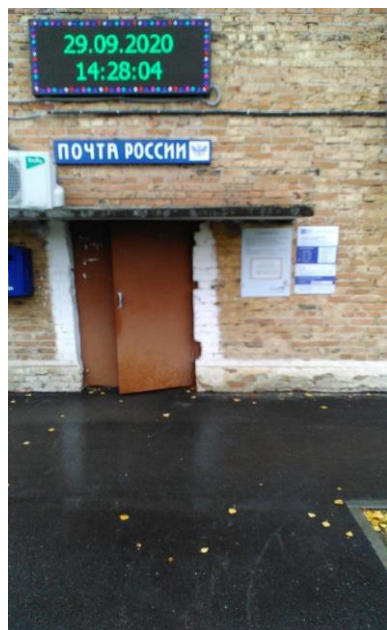
Фотографии:

3.1.6 Наружные стены в створе размещения ремонтируемых помещений ОПС

Наличие дефектов: Да

Решение по ремонту: Выполнить работы по усилению конструкций наружных стен

Фотографии:



3.1.7 Фасад в створе размещения ремонтируемых помещений ОПС

Наличие: Да

Наличие дефектов: Да

Решение по ремонту: Выполнить работы по расчистке, ремонту локальных дефектов и покраске фасада (в соответствии с требованиями ТЗ)

Фотографии:

3.1.8 Перекрытия (межэтажные) за исключением кровли

Наличие: Нет

Наличие дефектов: Нет

Решение по ремонту: Отсутствует

Фотографии:

3.1.9 Кровля

Стропильная система

Наличие: Нет

Наличие дефектов: Нет

Решение по ремонту: Отсутствует

Фотографии:

Кровля (кровельный материал)

Наличие: Нет

Наличие дефектов: Нет

Решение по ремонту: Отсутствует

Фотографии:



Система водостока

Наличие: Нет

Наличие дефектов: Нет

Решение по ремонту: Отсутствует

Фотографии:

3.1.10 Окна и балконные двери

Окна

Наличие: Да

Наличие дефектов: Да

Решение по ремонту: Выполнить ремонтные работы с сохранением существующих окон, включая установку оконных отливов, подоконников, ремонт откосов со стороны помещения и со

Фотографии:



Решетки

Наличие: Нет

Наличие дефектов: Нет

Решение по ремонту: Отсутствует

Фотографии:

Рольставни

Наличие: Нет

Наличие дефектов: Нет

Решение по ремонту: Выполнить работы по устройству рольставней (с учетом требований, указанных в ТЗ)

Фотографии:

3.1.11 Наружные двери

Дверь центрального входа (в т.ч. тамбурная)

Наличие: Да

Наличие дефектов: Да

Решение по ремонту: Выполнить работы по замене существующей двери центрального входа (с учетом требований, указанных в ТЗ)

Фотографии:





Наружные двери (кроме двери главного входа)

Наличие: Да

Наличие дефектов: Да

Решение по ремонту: Выполнить работы по замене существующих наружных дверей (с учетом требований, указанных в ТЗ)

Фотографии:

3.1.12 Тамбуры

Тамбурные конструкции, пристроенные к главному входу

Наличие: Нет

Наличие дефектов: Нет

Решение по ремонту: Отсутствует

Фотографии:

Тамбуры внутри помещений

Наличие: Да

Наличие дефектов: Да

Решение по ремонту: Выполнить ремонтные работы без расширения проемов дверей

Фотографии:





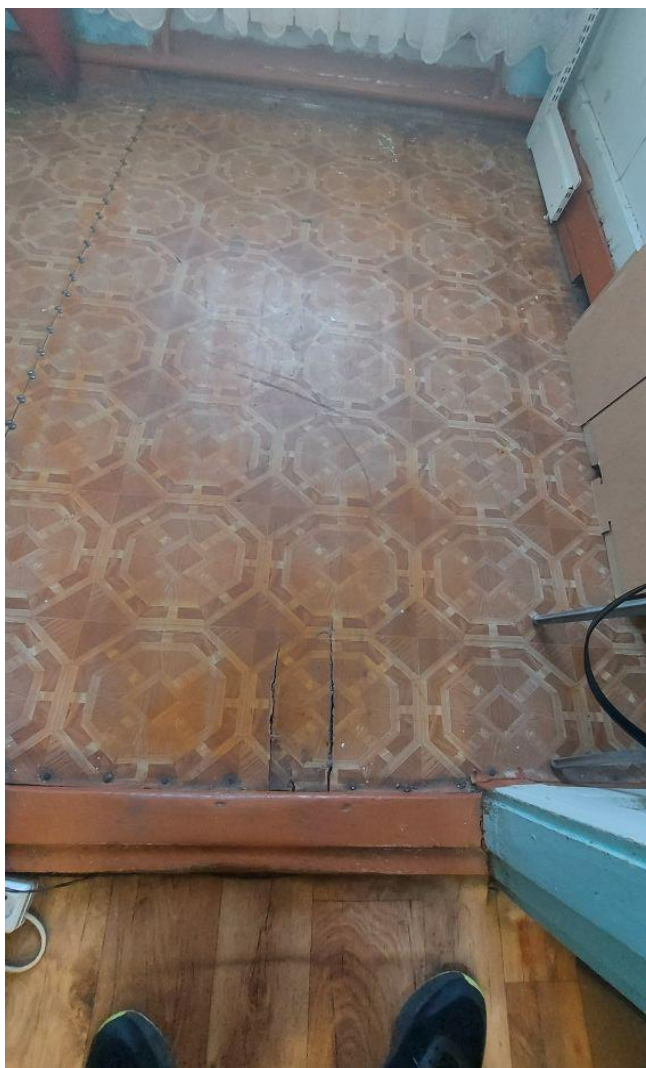
3.1.13 Элементы отделки

Полы (финишное покрытие полов)

Наличие дефектов: Да

Решение по ремонту: Выполнить работы по полной замене существующего финишного покрытия пола (с учетом требований, указанных в ТЗ)

Фотографии:



Отделка потолков

Наличие дефектов: Да

Решение по ремонту: Выполнить работы по полной замене существующей финишной отделке потолка (с учетом требований, указанных в ТЗ)

Фотографии:



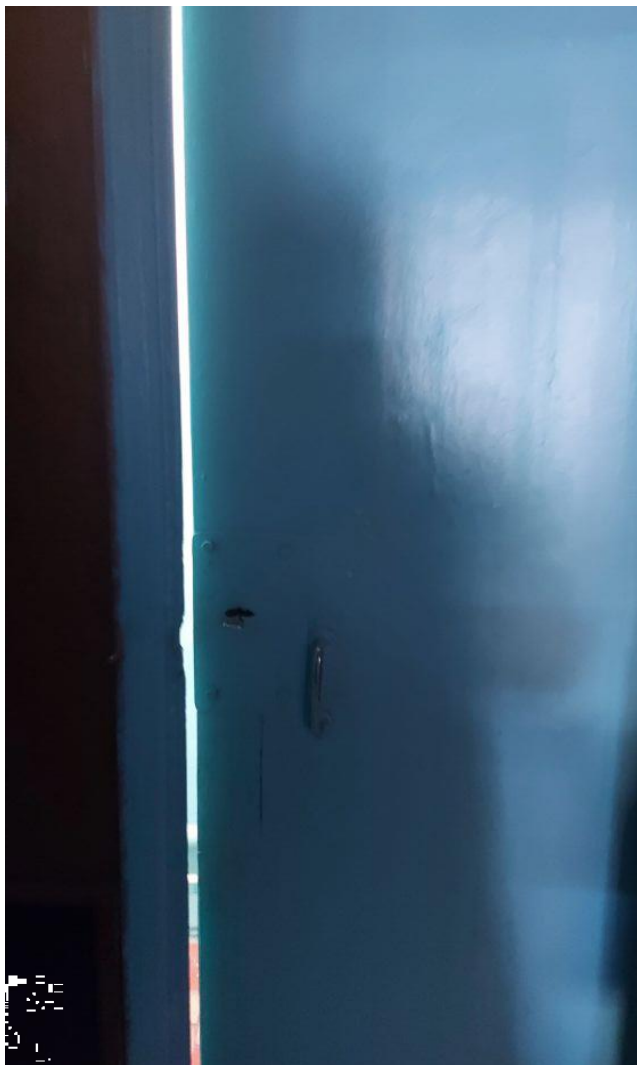
Внутренние двери

Наличие: Да

Наличие дефектов: Да

Решение по ремонту: Выполнить ремонтные работы с полной заменой внутренних дверей (с учетом требований, указанных в ТЗ)

Фотографии:



3.1.14 Благоустройство

Тротуары, проходы, площадка у входа в ОПС

Наличие: Нет

Наличие дефектов: Нет

Решение по ремонту: Отсутствует

Фотографии:

3.2. Инженерные системы

3.2.1 Точка ввода сети электроснабжения

Выделенная мощность по электроэнергии, кВт: 5

Решение по ремонту: Не требуется выделение дополнительной мощности

Фотографии:

3.2.2 Точки ввода ХВС/ГВС (Внутренние сети водоснабжения)

ХВС

Наличие: Да

Тип подключения: Центральное

Решение по ремонту: Изменение существующего подключения не требуется: только ремонт/замена внутренних сетей

Фотографии:

ГВС

Наличие: Нет

Возможность подключения к центральным сетям: Нет

Решение по ремонту: Требуется устройство накопительного водонагревателя

Фотографии:

3.2.3 Теплоснабжение (отопление)

Тип теплоснабжения (отопления)

Тип подключения: Центральное

Решение по ремонту: Изменение существующего подключения не требуется: только ремонт/замена сетей и оборудования

Фотографии:

